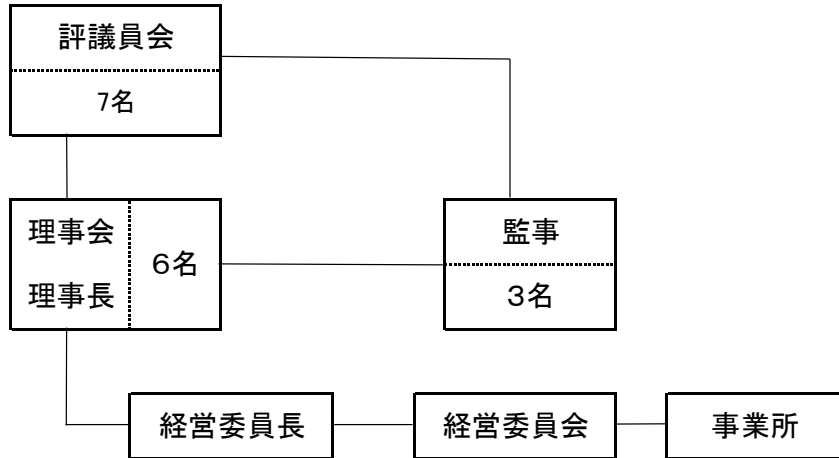


社会福祉法人 **長野県知的障害者育成会** 組織図

【運営母体：長野県手をつなぐ育成会】

2021.4.1

【設立：平成14年10月31日】



本部(事務局)
〒380-0936 長野市中御所岡田98-1
TEL 026-219-3925
FAX 026-219-4447
Email: houjin@shafuku-chiteki.jp

事業所名	開設年月日	〒 住 所	電 話
		Email	FAX
ドリームワークス	H21.4.1	390-1243 松本市神林5611-4	0263-86-8812
		dreamworks@diobosco.com	0263-50-5039
生活介護 20人 就労継続支援B型 10人 特定相談支援・障害児相談支援			
エルサポートパノラマ	H19.4.1	390-0877 松本市沢村1-10-9	0263-35-0811
		panorama@po.mcci.or.jp	0263-87-8046
就労移行支援 6人 就労継続支援B型 25人 共同生活援助「パノパノ」「ポノ」12人 特定相談支援・障害児相談支援			
小諸みかけ	H19.2.1	384-0808 小諸市御影新田2238-1	0267-26-1301
		komoro@bb-square.com	〃
生活介護 7人 就労継続支援B型 13人 特定相談支援・障害児相談支援			
Lサポート・久堅農園	H19.4.1	395-0024 飯田市東栄町3108-1	0265-53-2294
		iidaai@mis.janis.or.jp	0265-49-8857
生活介護 13人 就労継続支援B型 18人			
(久堅農園)	H18.10.1	399-2604 飯田市下久堅柿野沢3333番地	0265-29-8744
		qq5n24r9n@song.ocn.ne.jp	〃
共同生活援助「柿野沢」「ほたる」10人 特定相談支援			
小諸市福祉企業センター	H27.10.1	384-0061 小諸市加増一丁目2番18号	0267-22-1586
		komoro-fkc@ctknet.ne.jp	0267-22-1680
生活保護授産 25人 就労移行支援6人 就労継続支援B型 19人 就労定着支援			